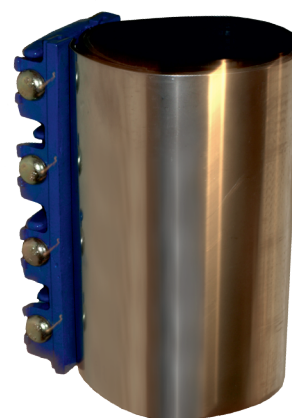


Описание

Ремонтный хомут предназначен для ликвидации аварий на чугунных, стальных или ПВХ трубопроводах. Он может быть использован при устранении протечек из-за свищей, трещин и даже полных расколов водопроводных и канализационных труб диаметрами 50÷600 мм.

Технические характеристики

Номинальное давление _____ PN10/PN16
Рабочая температура _____ до 120 °C



Устройство и материалы

Деталь	Материал
корпус	нержавеющая сталь
замок	ковкий чугун GGG50
болты	DIN933, PN – 82105 оцинкованные
гайки	DIN934, PN – 82144 оцинкованные
шайбы	шайбы - DIN126, PN – 82005 оцинкован.
уплотнительная прокладка	резина EPDM вафельного типа

Размеры и вес ремонтных хомутов

DN	OD, мм	Длина, мм	Вес, кг
50	60 - 67	200	3,8
80	88 - 98	200	4,0
100	108 - 118	200/300	4,2/6,1
125	130 - 145	200/300	4,6/6,5
150	158 - 172	200/300	4,6/6,6
200	217 - 229	200/300	5,6/7,5
225	248 - 258	300	7,8
250	270 - 280	200/300	5,8/8,0
300	315 - 336	300	8,8

Сопряжение пар хомутов IDRA (длина 300 мм) для ремонта труб диаметром более DN300

OD двухзамкового хомута	DN+DN	Размер трубы (мм)	Тип трубы
350 (375-401)	150+200	378; 400	чугун, ПЭ, ПВХ
400 (400-425)	125+250	406,4	сталь
400 (406-430)	150+225	406,4; 429	сталь, чугун
400 (434-458)	200+200	450	ПЭ, ПВХ
450 (465-487)	200+225	480	чугун
500 (496-516)	225+225	508	сталь
500 (518-538)	225+250	532	чугун
500 (540-560)	250+250	560	ПЭ, ПВХ
600 (583-616)	250+300	610	сталь
600 (626-672)	300+300	630; 635	ПЭ, ПВХ, чугун